

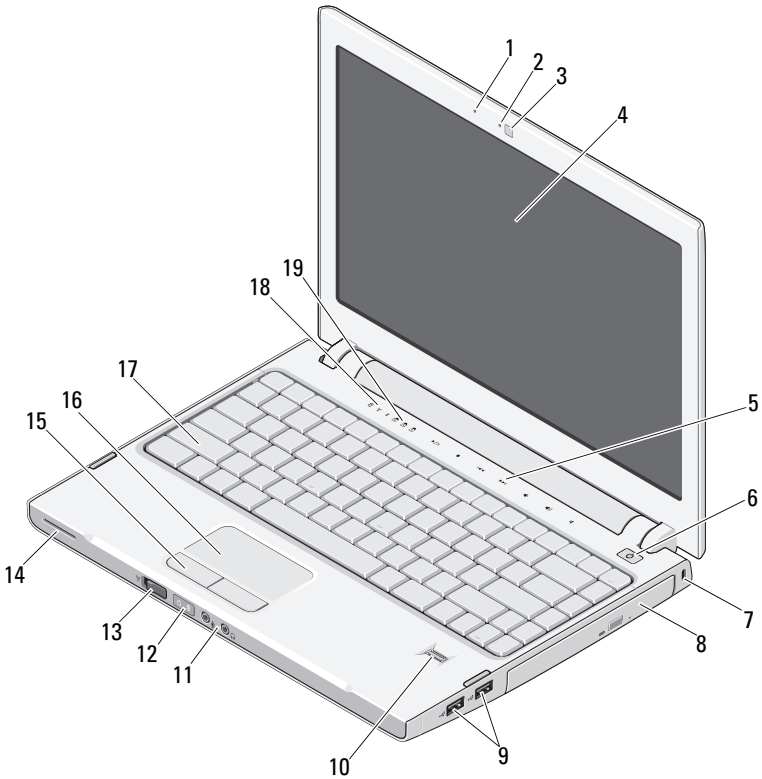


## Uyarılar Hakkında

**!** UYARI: UYARI, meydana gelebilecek olası maddi hasar, kişisel yaralanma veya ölüm tehlikesi anlamına gelir.

## Dell™ Vostro™ 1220 Kurulum ve Özellikler ile İlgili Bilgiler

### Önden Görünüm



Nisan 2009

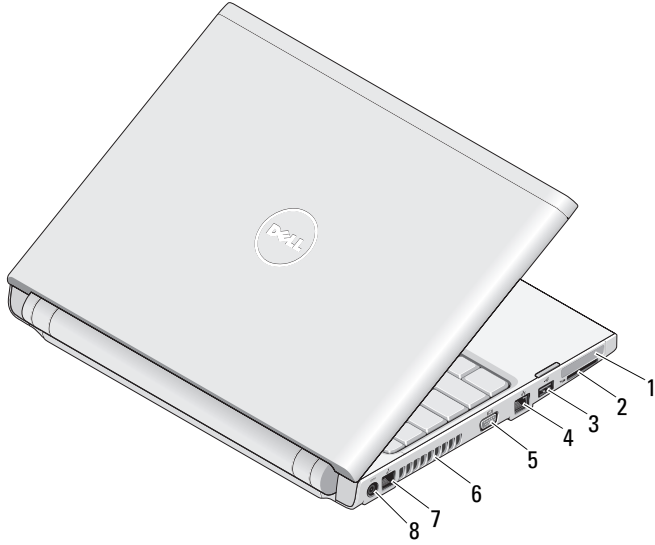


0Y866NA00

Model: P03S serisi  
Tür: P03S001

- |    |  |    |                                   |
|----|--|----|-----------------------------------|
| 1  | mikrofon (isteğe bağlı)  | 2  | kamera ışığı (isteğe bağlı)       |
| 3  | kamera (isteğe bağlı)  | 4  | ekran                             |
| 5  | ortam denetimleri (ses seviyesi, ileri sar, geri sar, durdur, oynat, sessiz) | 6  | güç düğmesi                       |
| 7  | güvenlik yuvası  | 8  | ortam bölmesindeki optik aygıt    |
| 9  | USB konnektörleri (2)  | 10 | parmak izi okuyucu (isteğe bağlı) |
| 11 | ses konnektörleri (2)  | 12 | güç ve pil şarj durumu ışıkları   |
| 13 | kablosuz anahtar   | 14 | hoparlör                          |
| 15 | dokunmatik yüzey düğmeleri (2)   | 16 | dokunmatik yüzey                  |
| 17 | klavye   | 18 | aygıt durumu ışıkları             |
| 19 | klavye durumu ışıkları   |    |                                   |

## Arkadan Görünüm



- |   |                    |   |                          |
|---|--------------------|---|--------------------------|
| 1 | ExpressCard yuvası | 2 | SD kart okuyucusu yuvası |
| 3 | USB konnektörü     | 4 | ağ konnektörü            |
| 5 | VGA konnektörü     | 6 | soğutma çıkışları        |
| 7 | telefon konnektörü | 8 | AC adaptörü konnektörü   |

## Hızlı Kurulum



**UYARI:** Bu bölümdeki yordamları gerçekleştirmeye başlamadan önce, bilgisayarınızla birlikte gelen güvenlik bilgilerini okuyun. Ek en iyi uygulama bilgileri için bkz. [www.dell.com/regulatory\\_compliance](http://www.dell.com/regulatory_compliance).



**UYARI:** AC adaptörü tüm dünyadaki elektrik prizleriyle çalışır. Ancak güç konnektörleri ve anahtarlı uzatma kabloları ülkelere göre farklılık gösterir. Uyumsuz bir kablo kullanılması veya kablunun anahtarlı uzatma kablosuna veya elektrik prizine yanlış bağlanması yangına veya ekipmanın zarar görmesine neden olabilir.



**DİKKAT:** AC adaptörü kablosunu bilgisayardan çıkardığınızda, kablodan değil konnektörden tutun ve kablunun zarar görmemesi için sertçe fakat nazikçe çekin. AC adaptörü kablosunu sararken, kablunun hasar görmesini önlemek için AC adaptöründeki konnektörün açısını izlediğinizden emin olun.

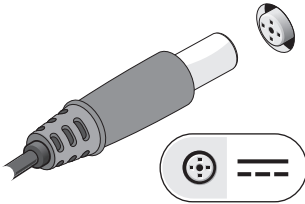


**DİKKAT:** Bilgisayarınız, ExpressCard yuvasına takılmış olan boş bir plastik kart ve SD kart okuyucusu yuvası ile gelir. Boş kartlar yuvaları toz ve diğer partiküllerden korur. Boş kartı, yuvada takılı bellek kartı olmadığında kullanmak üzere saklayın; başka bilgisayarların boş kartları sizin bilgisayarınıza uymayabilir.

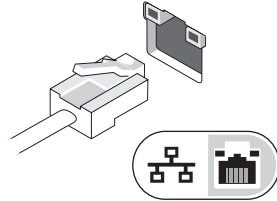


**NOT:** Sipariş etmediyseniz pakette bazı aygıtlar bulunmayabilir.

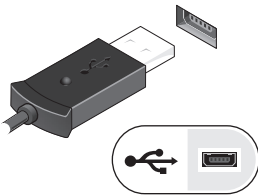
- 1 AC adaptörünü bilgisayarın üzerindeki AC adaptörü konnektörüne ve elektrik prizine bağlayın.



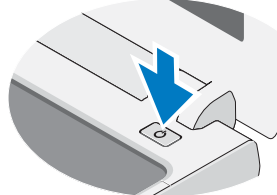
- 2 Ağ kablosunu (isteğe bağlı) bağlayın.



- 3 Fare veya klavye gibi USB aygıtlarını bağlayın (isteğe bağlı).



- 4 Bilgisayarın ekranını açın ve bilgisayarı açmak için açma kapama düğmesine basın.



**NOT:** Herhangi bir kart yüklemeyen veya bilgisayarı yazıcı gibi harici bir aygıtı bağlamadan önce en az bir kez açıp kapamanız önerilir.

## Özellikler



**NOT:** Özellikler bölgeye göre değişebilir. Aşağıdaki teknik özellikler sadece yasaların bilgisayarınızla birlikte gönderilmesini şart koştuğu teknik özelliklerdir. Bilgisayarınızın yapılandırması hakkında daha fazla bilgi için **Başlat**→**Yardım ve Destek** ögesini tıkklatın ve bilgisayarınız hakkındaki bilgileri gösteren seçimi yapın.

---

### Sistem Bilgileri

Mikrodevre seti Intel® GM45

---

### İşlemci

İşlemciler Intel Celeron®, Intel Celeron Dual Core veya Intel Core™2 Duo

---

### Video

Görüntü türü sistem kartında tümleşik  
Veriyolu tümleşik video  
Video denetleyici Intel Extreme Graphics  
Görüntü belleği 256 MB'a (paylaşımli) kadar

---

### Bellek

Bellek modülü konnektörü 2 DIMM yuvası  
Bellek modülü kapasitesi 1 GB, 2 GB veya 4 GB  
Bellek türü DDR2 800 MHz  
Minimum bellek 1 GB  
Maksimum bellek 8 GB

---

### Pil

Tür 4 hücreli ve 6 hücreli

Boyutlar:

Derinlik

4 hücreli 46,50 mm (1,83 inç)

6 hücreli 46,50 mm (1,83 inç)

Yükseklik

4 hücreli 35,85 mm (1,41 inç)

6 hücreli 40,64 mm (1,60 inç)

---

**Pil (devamı)**

---

Voltaj	
4 hücreli	12 V (minimum), 17,7 V (maksimum)
6 hücreli	9 V (minimum), 13,3 V (maksimum)
Sıcaklık aralığı:	
Çalışma	0° to 50°C (32° to 122°F)
Depolama	-20° – 65°C (4° – 149°F)
Düğme pil	CR2032

---

**AC Adaptörü**

---

Tür	65 W
Giriş voltajı	100–240 VAC
Giriş akımı (maksimum)	1,5 A
Giriş frekansı	50–60 Hz
Çıkış akımı:	
65 W	4,34 A (4 saniyelik darbeye maksimum); 3,34 A (sürekli)
Dereceli çıkış voltajı	19,5 VDC
Sıcaklık aralığı:	
Çalışma	0° – 40°C (32° – 104°F)
Depolama	-40° – 70°C (40° – 158°F)

---

**Fiziksel**

---

Yükseklik:	
bir CCFL paneli ile birlikte	23,5–37,6 mm (0,93–1,48 inç)
bir WLED paneli ile birlikte	23,5–36,6 mm (0,93–1,44 inç)
Genişlik	294,0 mm (11,57 inç)
Derinlik	228,7 mm (9,00 inç)
Ağırlık:	
4 hücreli pille, 128 GB SSD, WLED paneli ve optik sürücü yok	1,52 kg (3,36 lb)

---

## Çevre

---

### Sıcaklık aralığı:

Çalışma	0° – 35°C (32° – 95°F)
Depolama	-40° – 65°C (-40° – 149°F)

### Bağıl nem (en yüksek):

Çalışma	%10 – %90 (yoğuşmasız)
Depolama	%5 – %95 (yoğuşmasız)

## Daha Fazla Bilgi ve Kaynak Bulma

---

### Şunları yapmanız gerekiyorsa:

Bilgisayarınız için en iyi güvenlik uygulamaları bilgilerini bulun, inceleyin  
Garanti bilgileri, Hükümler ve Koşullar (yalnızca ABD), Güvenlik yönergeleri, Düzenleyici bilgiler, Ergonomi bilgileri ve Son Kullanıcı Lisans Sözleşmesi.

### Şunlara bakın:

Bilgisayarınızla birlikte gönderilen güvenlik belgeleri ve yasal belgeler ve ayrıca aşağıdaki adreste bulunan Düzenlemelere Uygunluk Ana Sayfası'nı ziyaret edin:  
**[www.dell.com/regulatory\\_compliance](http://www.dell.com/regulatory_compliance)**.

---

### **Bu belgedeki bilgiler önceden bildirilmeksizin değiştirilebilir.**

© 2009 Dell Inc. Tüm hakları saklıdır. Çin'de basılmıştır. Geri dönüşümlü kağıda basılmıştır.

Dell Inc.'nin yazılı izni olmadan bu materyallerin herhangi bir şekilde çoğaltılması kesinlikle yasaktır.

Bu metinde kullanılan ticari markalar: *Dell*, ve *DELL* logo, ve *Vostro* şirketinin ticari markalarıdır; *Intel* ve *Celeron* kayıtlı ticari markaları ve *Core* is Intel Corporation'ın ABD'de ve diğer ülkelerdeki ticari markalarıdır.

Bu belgede, marka ve adların sahiplerine ya da ürünlerine atıfta bulunmak için başka ticari marka ve ticari adlar kullanılabilir. Dell Inc. kendine ait olanların dışındaki ticari markalar ve ticari isimlerle ilgili hiçbir mülkiyet hakkı olmadığını beyan eder.